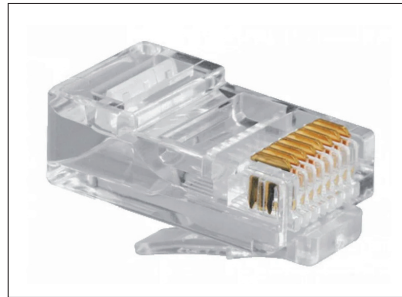
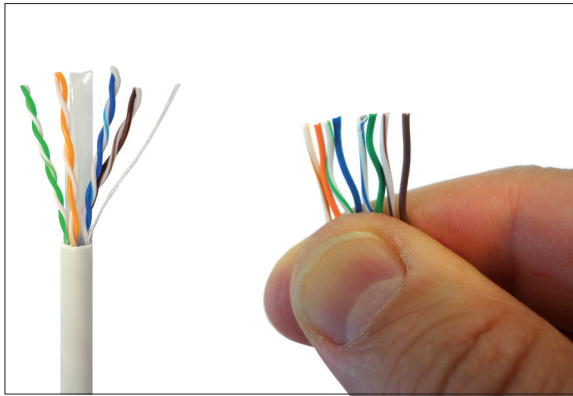


## CMR-045 (8252) CONECTEUR MACHO RJ45 KEYSTONE CAT6 UTP

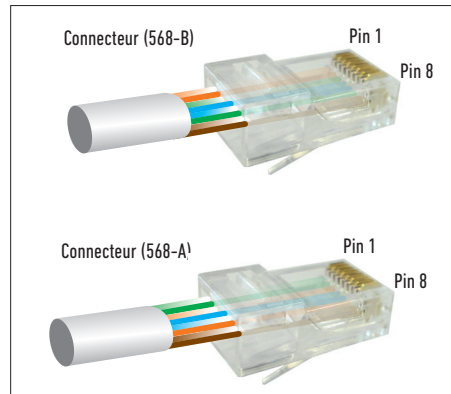


### PRÉPARATION DU CÂBLE D'UT UT PRÉPARATION ET INSERTION DANS LE CONNECTEUR CMR-045



Pelez et coupez le câble à la bonne taille.

(Note) Les paires de fils doivent rester torsadées aussi longtemps que possible et doivent être détortillées à la bonne longueur. En effet, la torsion est précisément ce qui empêche les interférences ou les maintient à un niveau minimal.



Respectez l'ordre des fils de couleur du câble (voir tableau).  
Insérez les fils à fond dans le connecteur



Sertissez le connecteur et assurez-vous qu'il est solidement fixé.

### Code de couleurs pour les câbles réseau avec connecteurs RJ45

568-B ... 568-B		
Même code de couleur aux deux extrémités du câble		
Connecteur 1 (568-B)	N° Pin	Connecteur 2 (568-B)
Blanc/Orange	Pin 1 a Pin 1	Blanc/Orange
Orange	Pin 2 a Pin 2	Orange
Blanc/Vert	Pin 3 a Pin 3	Blanc/Vert
Bleu	Pin 4 a Pin 4	Bleu
Blanc/Bleu	Pin 5 a Pin 5	Blanc/Bleu
Vert	Pin 6 a Pin 6	Vert
Blanc/Marron	Pin 7 a Pin 7	Blanc/Marron
Marron	Pin 8 a Pin 8	Marron

*La broche du connecteur RJ45 vers le bas et de gauche (Pin 1) à droite (Pin 8)*

568-A ... 568-A		
Même code de couleur aux deux extrémités du câble		
Connecteur 1 (568-A)	N° Pin	Connecteur 2 (568-A)
Blanc/Vert	Pin 1 a Pin 1	Blanc/Vert
Vert	Pin 2 a Pin 2	Vert
Blanc/Orange	Pin 3 a Pin 3	Blanc/Orange
Bleu	Pin 4 a Pin 4	Bleu
Blanc/Bleu	Pin 5 a Pin 5	Blanc/Bleu
Orange	Pin 6 a Pin 6	Orange
Blanc/Marron	Pin 7 a Pin 7	Blanc/Marron
Marron	Pin 8 a Pin 8	Marron

*La broche du connecteur RJ45 vers le bas et de gauche (Pin 1) à droite (Pin 8)*

568-B ... 568-A		
Diferente código de colores en cada extremo del cable		
Connecteur 1 (568-B)	N° Pin	Connecteur 2 (568-A)
Blanc/Orange	Pin 1 a Pin 3	Blanc/Vert
Orange	Pin 2 a Pin 6	Vert
Blanc/Vert	Pin 3 a Pin 1	Blanc/Orange
Bleu	Pin 4 a Pin 4	Bleu
Blanc/Bleu	Pin 5 a Pin 5	Blanc/Bleu
Vert	Pin 6 a Pin 2	Orange
Blanc/Marron	Pin 7 a Pin 7	Blanc/Marron
Marron	Pin 8 a Pin 8	Marron

*La broche du connecteur RJ45 vers le bas et de gauche (Pin 1) à droite (Pin 8)*